

藤原道山 × SINSKE 2012

～尺八とマリンバによる世界最小オーケストラ～

「風の響宴」

♪♪♪♪ 往復バスのご案内 ♪♪♪♪

河口湖湖畔にたたずむ円形ホールで初のコンサート。
 便利な、新宿出発の往復バスをご用意いたしました。
 会場までバスで行けるので交通手段を気にせずとても便利。
 コンサートはもちろん、深まる秋とともに、河口湖畔をお楽しみください。

河口湖畔にたたずむ円形ホール。
 収容人数わずか100名弱の独特な雰囲気にもまれた空間。
 透き通る秋の空、木々が彩られ紅葉が楽しめる10月に開催します。

藤原道山 × SINSKE 2012 ～尺八とマリンバによる世界最小オーケストラ～ 「風の響宴」

2012年10月14日(日) OPEN 13:30 / START 14:00

河口湖円形ホール

山梨県南都留郡富士河口湖町河口 3030 tel:0555-76-8822

<http://www.stellartheater.jp/hall/>

参加料金 ¥5,000-〔お1人様〕(税込) 未就学児の申込はできません。

往復バス料金に含まれるもの…往復バス代、消費税等の諸税

ご参加には、別途コンサートチケットが必要となります。チケット代 ¥5,000 (税込) 全席指定

《チケット取扱》未就学児童のご入場はご遠慮いただきます。

チケットぴあ 0570-02-9999(Pコード 175-299)、イープラス <http://eplus.jp>

河口湖ステラシアター 0555-72-5588 キャピタルヴィレッジ 03-3478-9999

スケジュール

添乗員は同行いたしません。

月日(曜)	交通機関	時間	スケジュール	食事
10月14日 (日)	バス	8:45	新宿駅西口集合(新宿センタービル前) ～中央高速道路～河口湖IC(途中休憩あり) 各自お食事をお済ませください。	昼食 各自
		13:00 頃	円形ホール着 開場・開演時間までフリータイムとなります。 各自お過ごしください。	
		13:30	～藤原道山 × SINSKE コンサート～ 開場 13:30 開演 14:00	
		16:00 頃	コンサート終了後、出発 ～中央高速道路～(途中休憩あり)	
		20:00 頃	新宿駅西口着。到着後、解散。	夕食 各自

1. お申込希望の方は、申込用紙にご記入の上、**9月28日(金)必着**にて郵送またはFAXでご返送ください。
2. 期日までに郵便局に備付の払込取扱票(青色)でツアー代金をお振込み下さい。
【口座番号】00170-1-739936
【加入者名】キャピタルヴィレッジ
【通信欄】藤原道山×SINSKEバスツアー
【金額】参加人数分のツアー代金
【入金締切】2012年9月28日(金)消印有効
お名前・ご住所・電話番号欄もれなくご記入下さい。

チケットと同時に申込みをご希望の方はキャピタルヴィレッジまでお電話にてご予約の上、上記の手順でお申込下さい。(チケットをお申込の方はチケットの発送手数料としまして一律600円が別途必要となります。)

集合場所や詳しい行程など記載した最終のご案内は10月4日頃に代表者様に発送いたします。

ご入金後のキャンセルにつきましては、ご旅行条件の取消し料等の項(旅行条件書を掲載したWEBサイト<http://www.capital-village.co.jp/profile/05.html>をご参照下さい。)に基づきキャンセル料を差引いた金額をご返金させていただきます。但し、指定口座への振込手数料・諸経費として一律1,000円を頂戴させていただきます。

ご注意

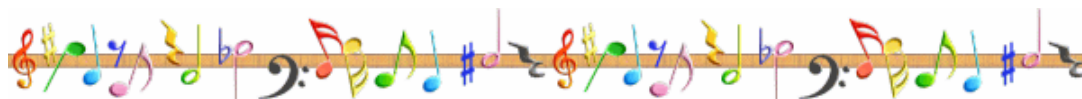
ご案内のツアー、新宿駅から河口湖円形ホールまでのアクセスのみとなります。

交通事情により河口湖円形ホール到着が遅れ、開演時間に間に合わない場合でも、ツアー代金の払い戻し及び既にお求めのコンサートチケットの払い戻しは致しかねますので、予めご了承の上お申込み下さい。

当日は、日曜日のため交通渋滞が予想されます。復路も渋滞状況によっては新宿着が大幅に遅れることがあります。到着後、ご帰宅の交通機関等の予定が立たなくなる場合、主催者サイドでは責任を持ってませんことをあらかじめご了承下さい。

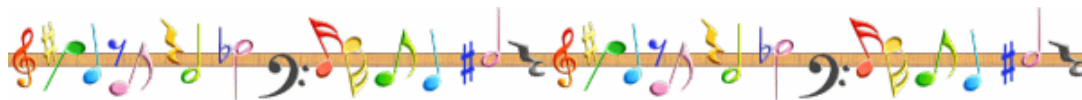
詳しい旅行条件【<http://www.capital-village.co.jp/profile/05.html>】を事前にご確認の上お申込みください。

最少催行人数12名。キャンセルなどによって最小催行人数が確保できず、やむを得ず催行中止となった場合にはご連絡の上、返金手数料を差し引いた金額をご返金させていただきます。



個人情報の取扱

当社は、旅行申込みの際に提出された申込書に記載された個人情報について、お客様とのご連絡に利用させていただくほか、お客様が申込みいただいた旅行において運送・宿泊機関等の提供するサービス手配、およびそれらのサービスを受領するための手続きに必要範囲内で利用させていただきます。その他、当社では(1)旅行参加後のご意見や感想の提供のお願い、(2)アンケートのお願い、(3)特典、サービスの提供、(4)統計資料の作成(5)コンサート・ツアー等のご案内にお客様の個人情報を利用させていただくことがあります。



<お申込・お問合せ>

[旅行企画・実施] キャピタルヴィレッジ
東京都渋谷区千駄ヶ谷1-28-8-502
Tel.03-3478-9999

(月~金 11:00~19:00) 土日祝休

東京都知事登録旅行業第2-4516号 旅行業務取扱管理者:青木季子

藤原道山×SINSKE 2012

～尺八とマリンバによる世界最小オーケストラ～

「風の響宴」

＜参加申込書＞

◆代表者◆

お申込み日： 月 日

フリガナ 氏名	年齢 才
	性別 男・女
現住所 〒	
TEL 携帯TEL	

◆同伴者①◆

フリガナ 氏名	年齢 才
	性別 男・女
TEL	

◆同伴者②◆

フリガナ 氏名	年齢 才
	性別 男・女
TEL	

◆同伴者③◆

フリガナ 氏名	年齢 才
	性別 男・女
TEL	

◆同伴者④◆

フリガナ 氏名	年齢 才
	性別 男・女
TEL	

申込書返送先

郵送の場合： 151-0051 東京都渋谷区千駄ヶ谷1-28-8-502

株式会社キャピタルヴィレッジ「藤原道山×SINSKEバスツアー係」宛

FAXの場合： 03-3404-2850